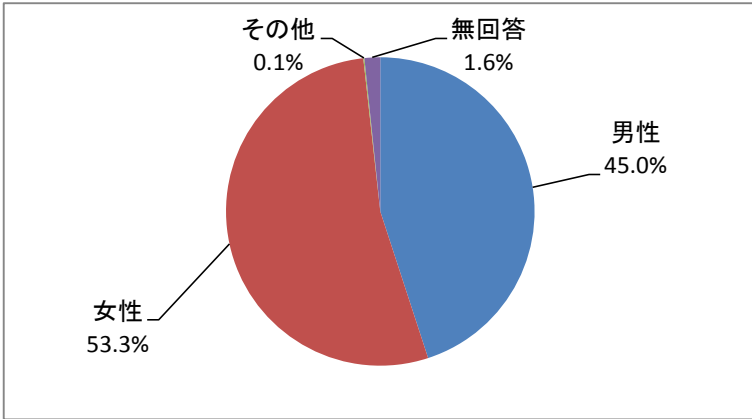


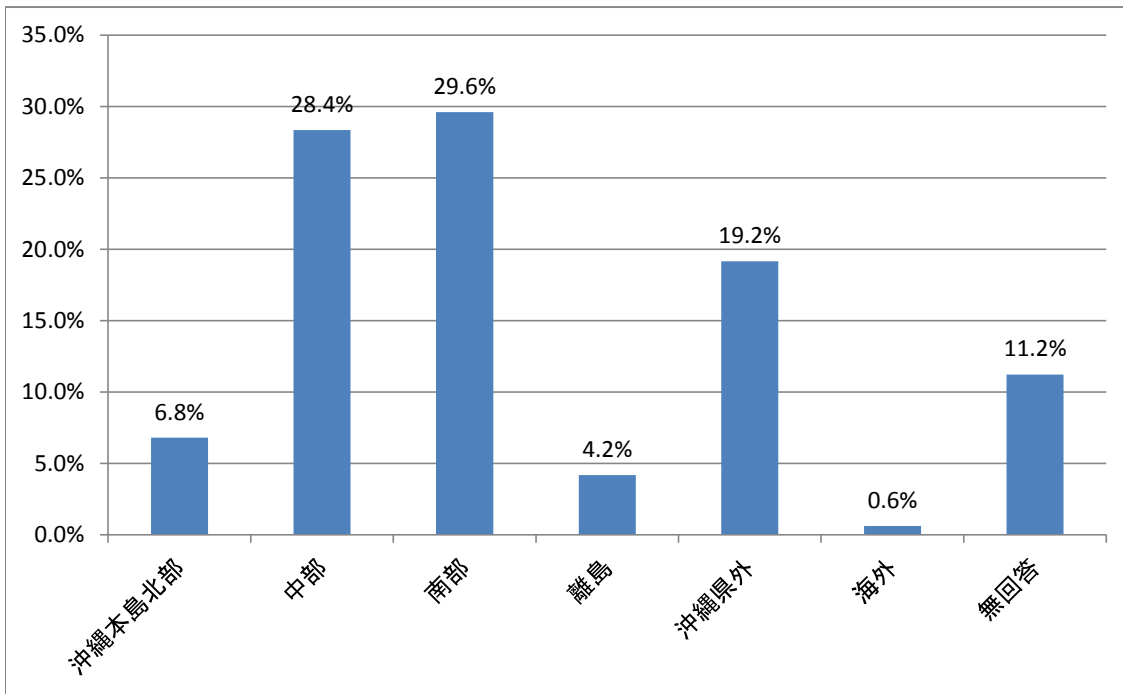
◆属性についてお聞きます

N=1,763

◇性別

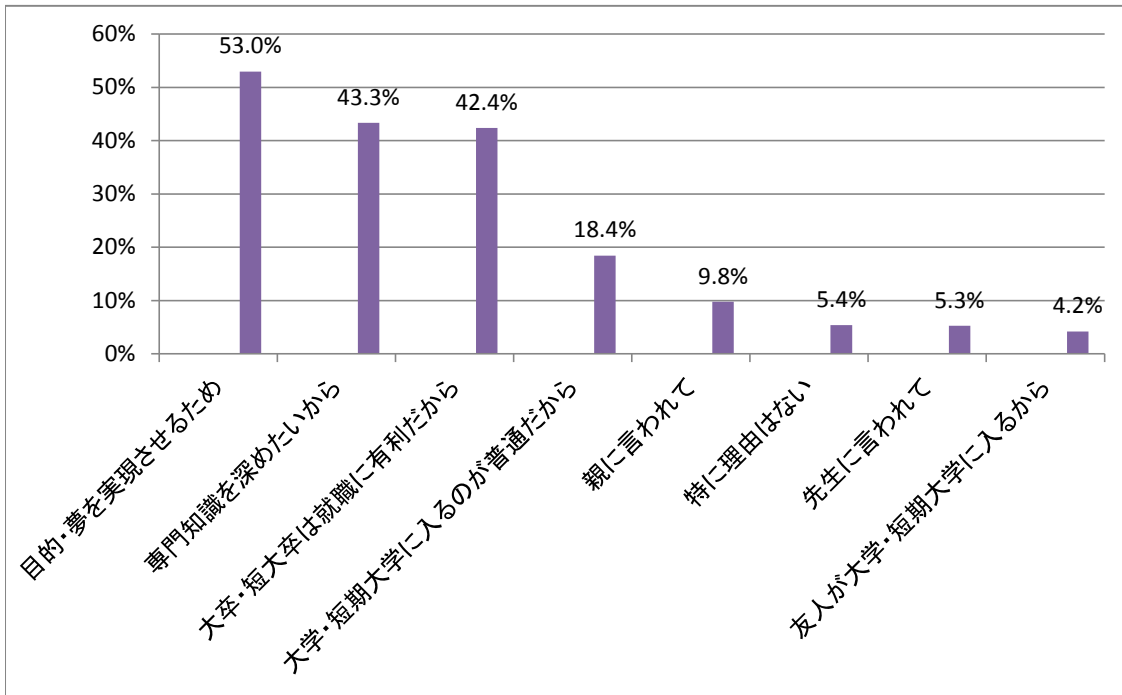


◇出身地

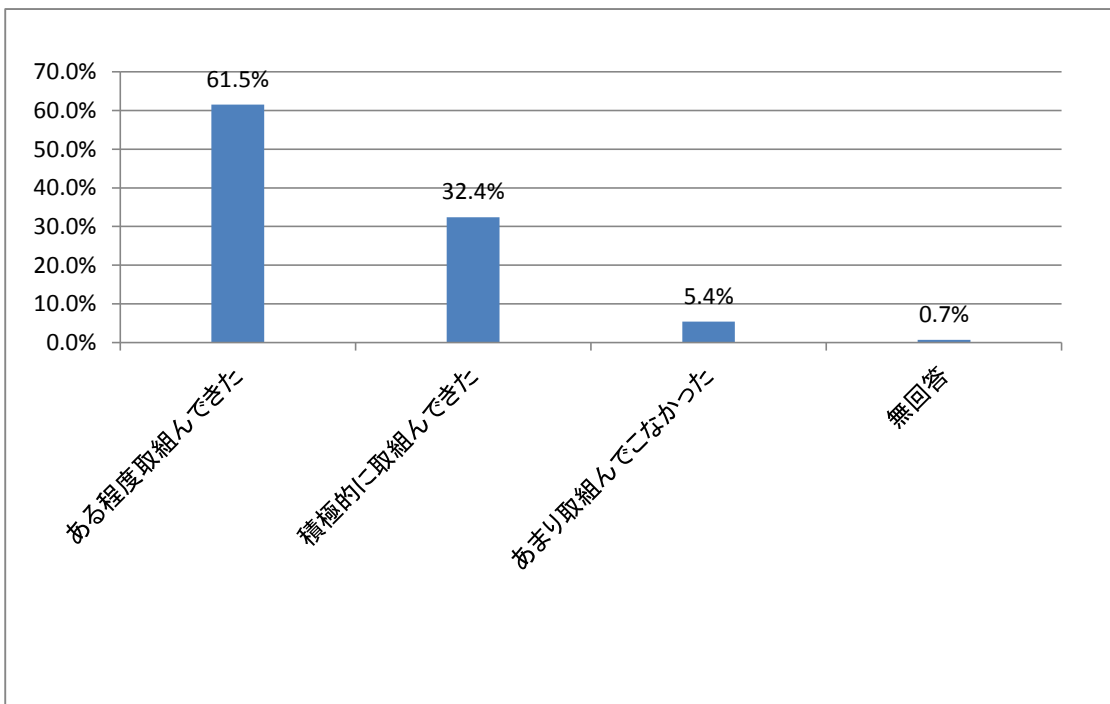


◆ 学生生活についてお聞きします

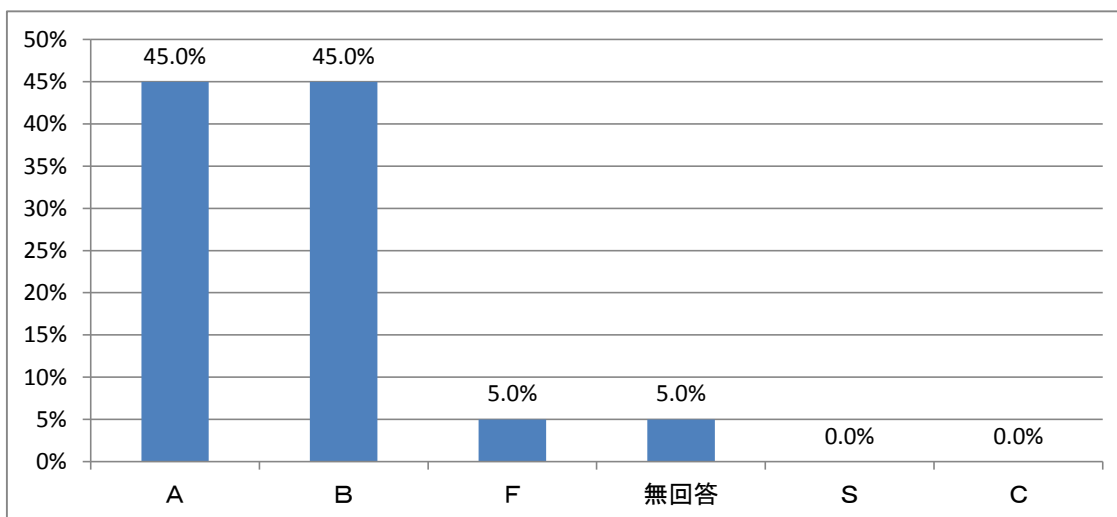
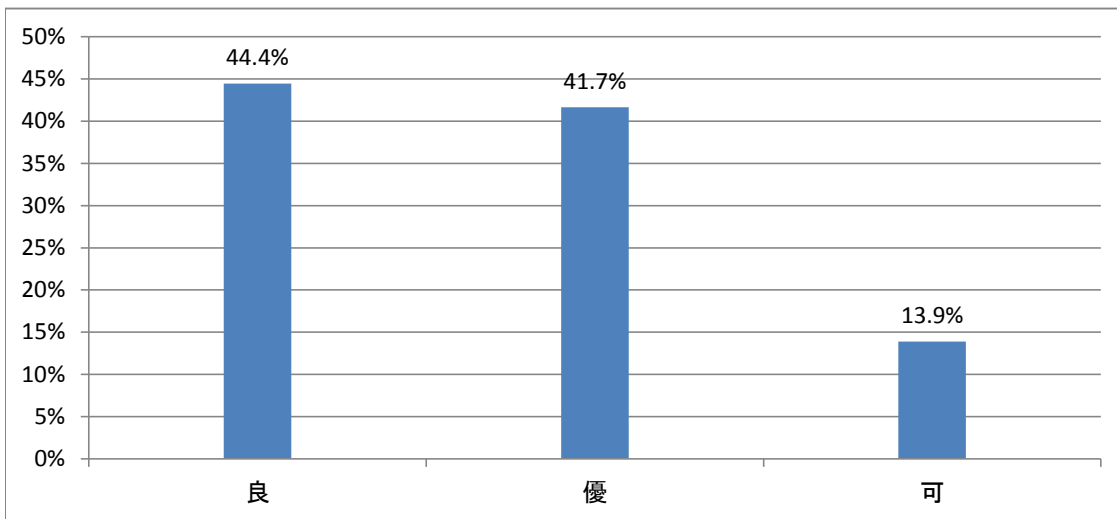
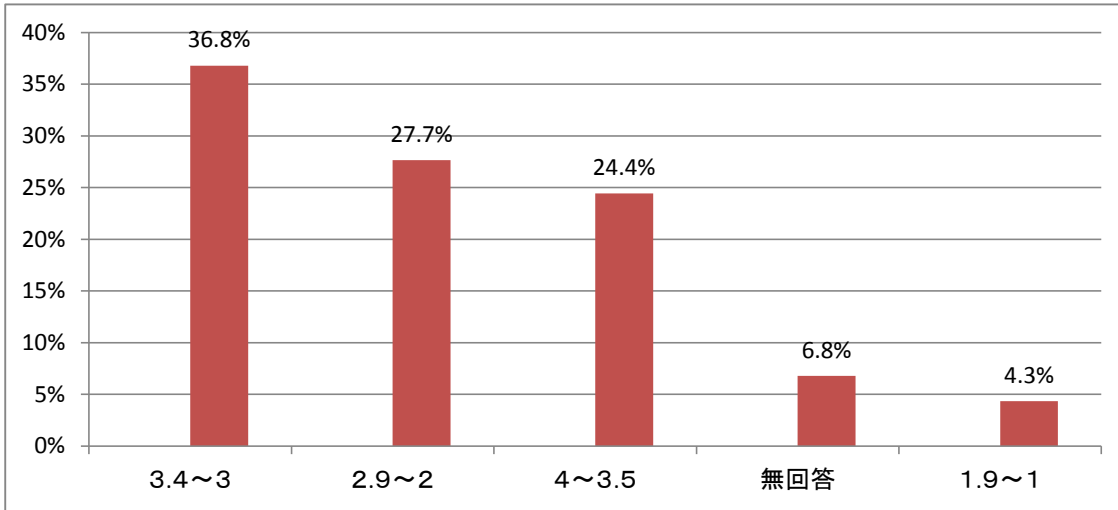
問1. 大学・短期大学入学の目的を教えてください。あてはまるものはすべてお選びください。



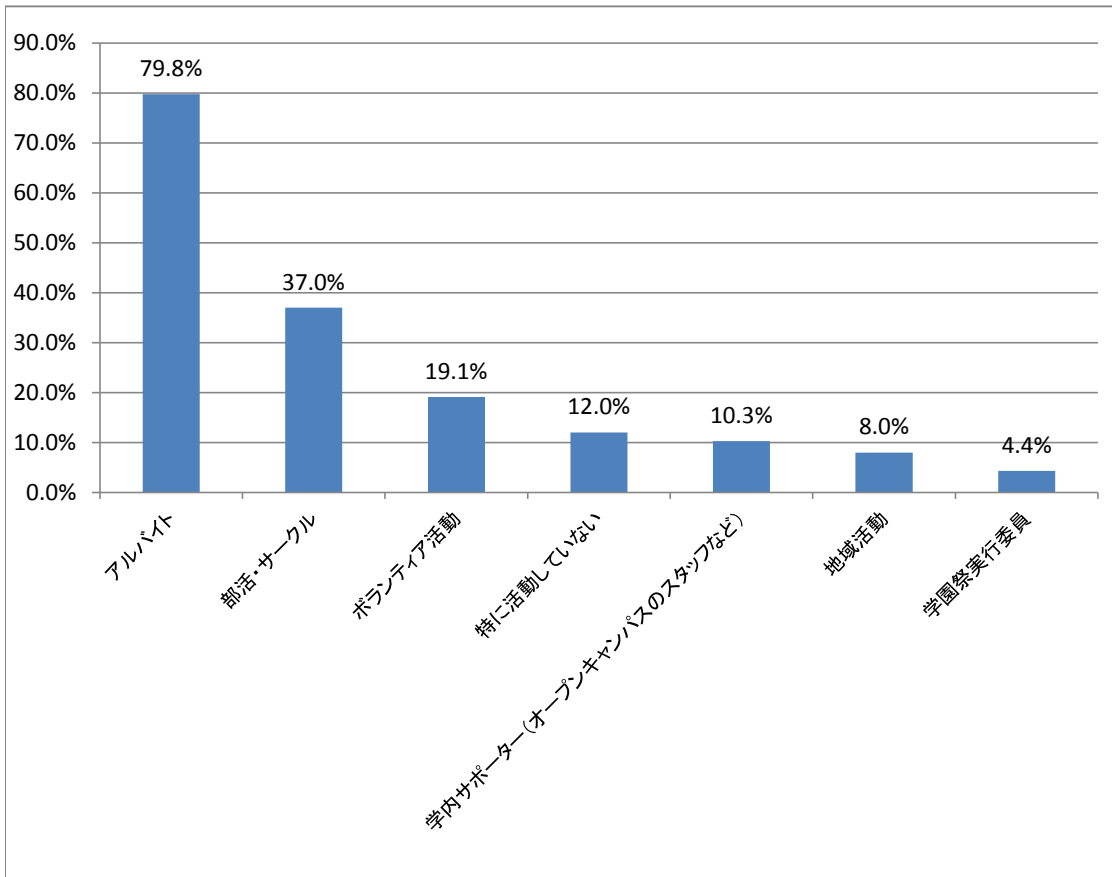
問2. 講義やゼミナールはどのように取組んできましたか。あてはまるものを1つだけお選びください。



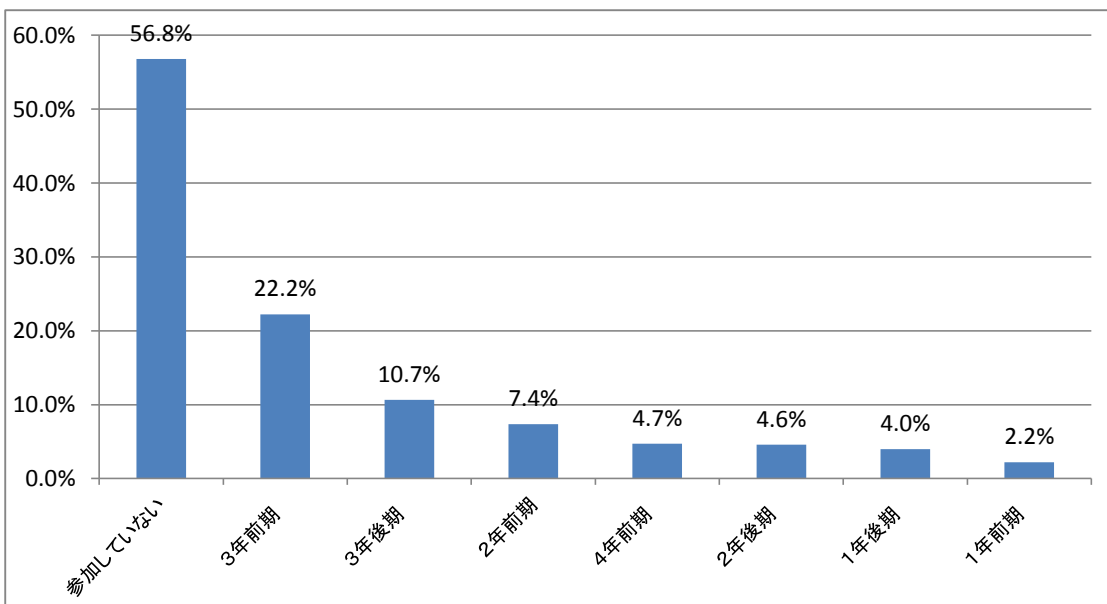
問3.あなたのGPA(成績)を教えてください。あてはまるものを1つだけお選びください。



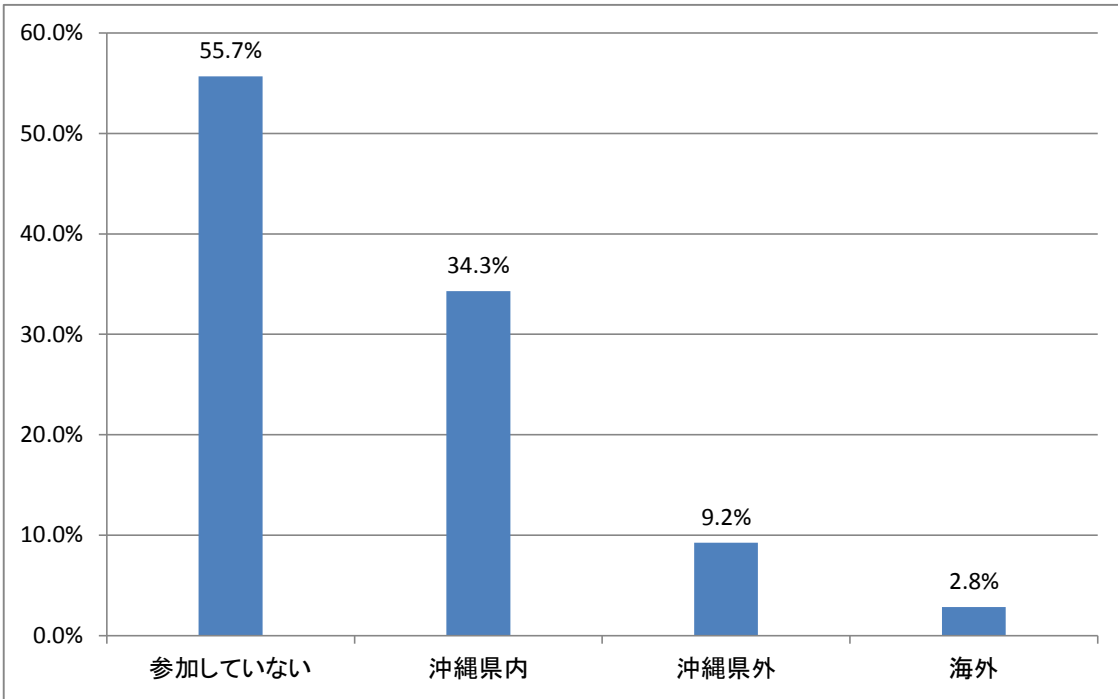
問4.学内外ではどのような活動をしていますか。あてはまるものはすべてお選びください。



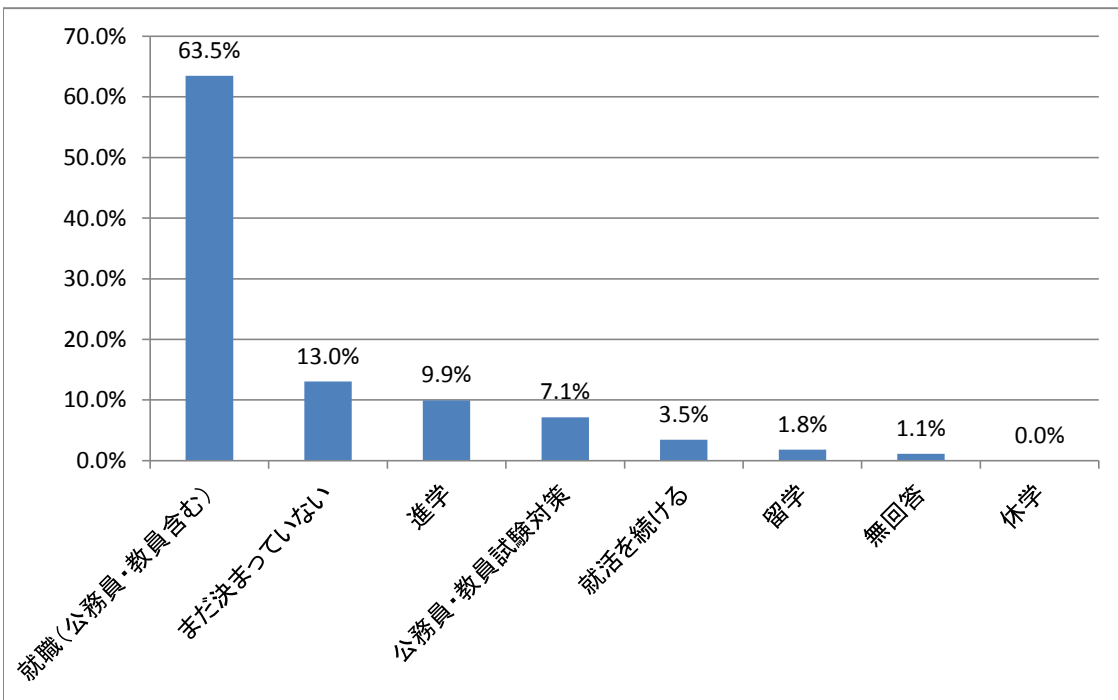
問5.インターンシップに参加した学年と時期を教えてください。あてはまるものはすべてお選びください。



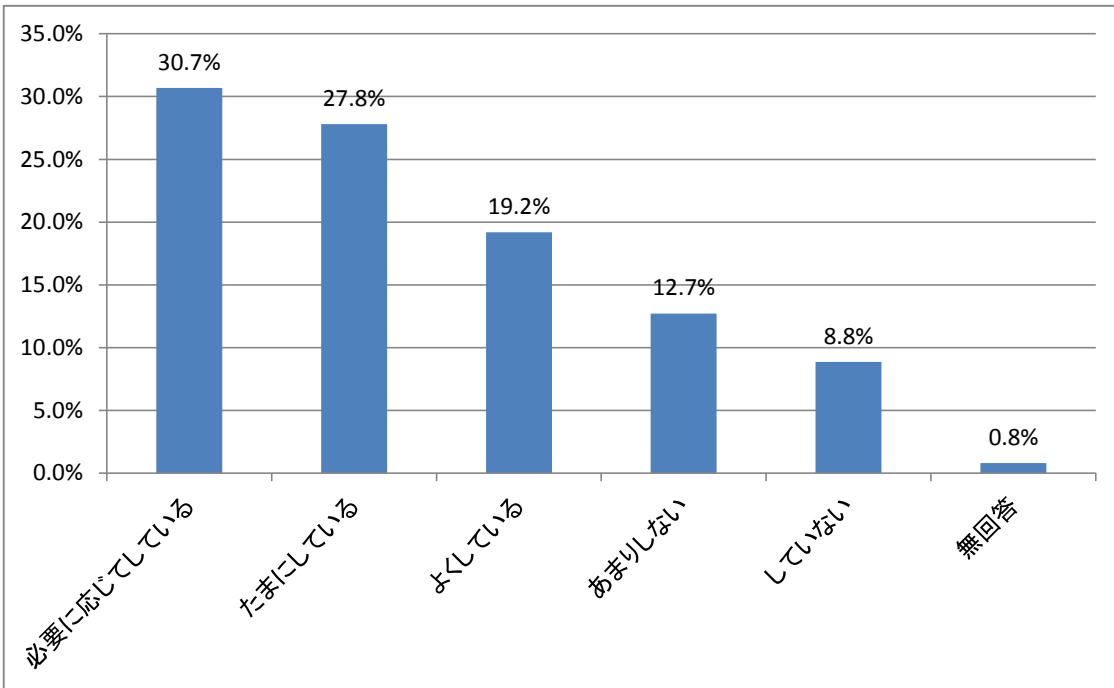
問6. インターンシップ先の地域を教えてください。あてはまるものはすべてお選びください。



問7. 卒業後の進路について教えてください。あてはまるものを1つだけお選びください。

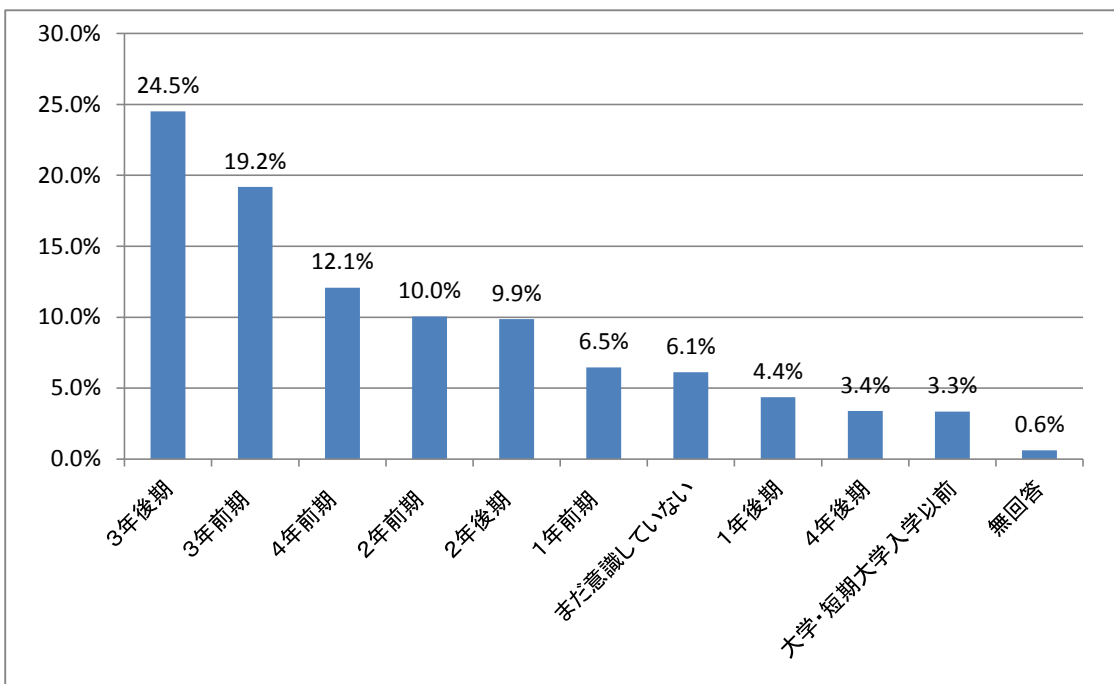


問8. 家庭で学校の事や悩み事、進路の相談などを話し合っていますか。あてはまるものを
 1つだけお選びください。

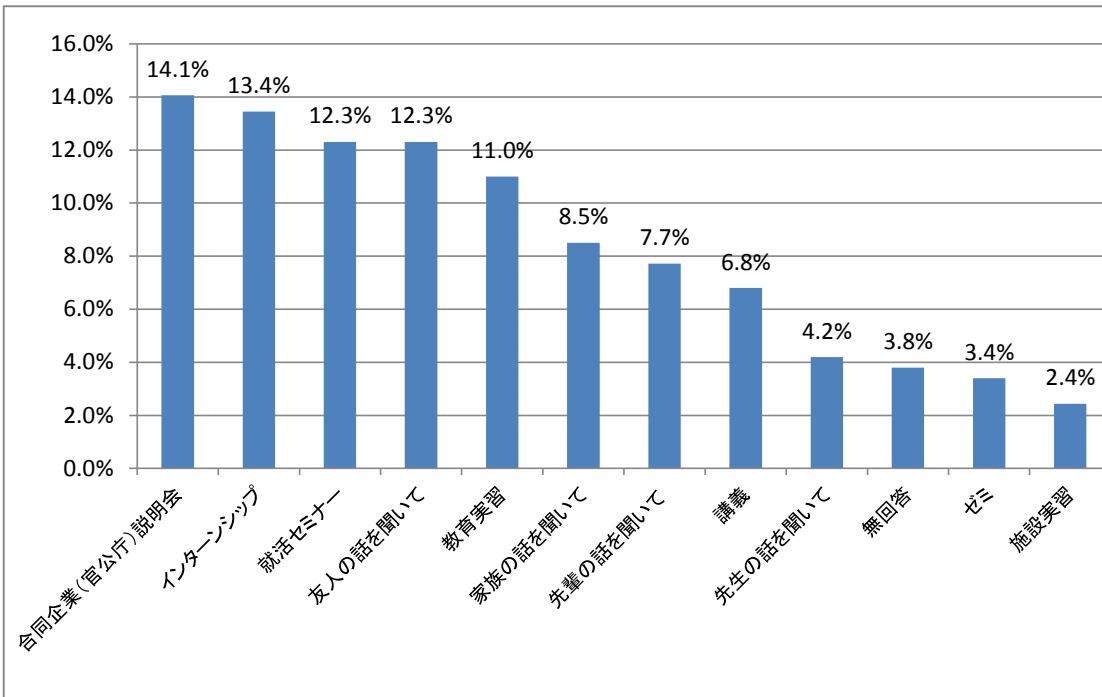


◆就職活動についてお聞きます

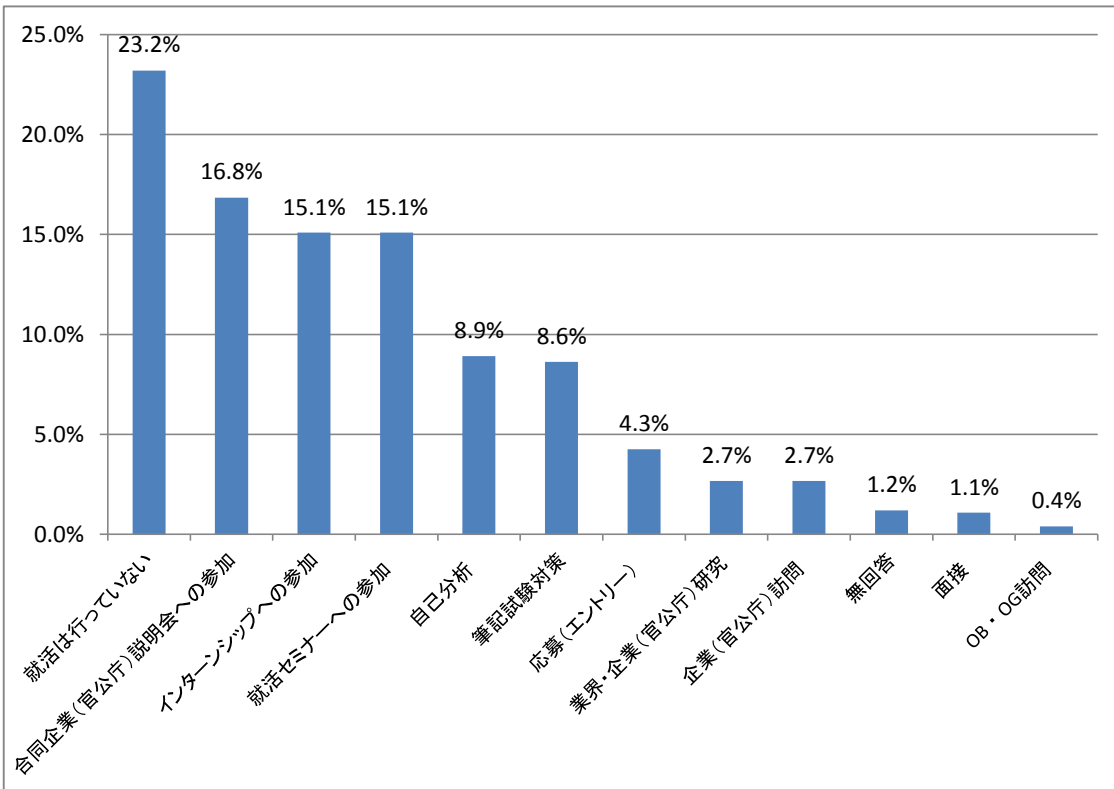
問9. 就職して働くという事について常に意識したのはいつ頃からですか。あてはまるものを
 1つだけお選びください。



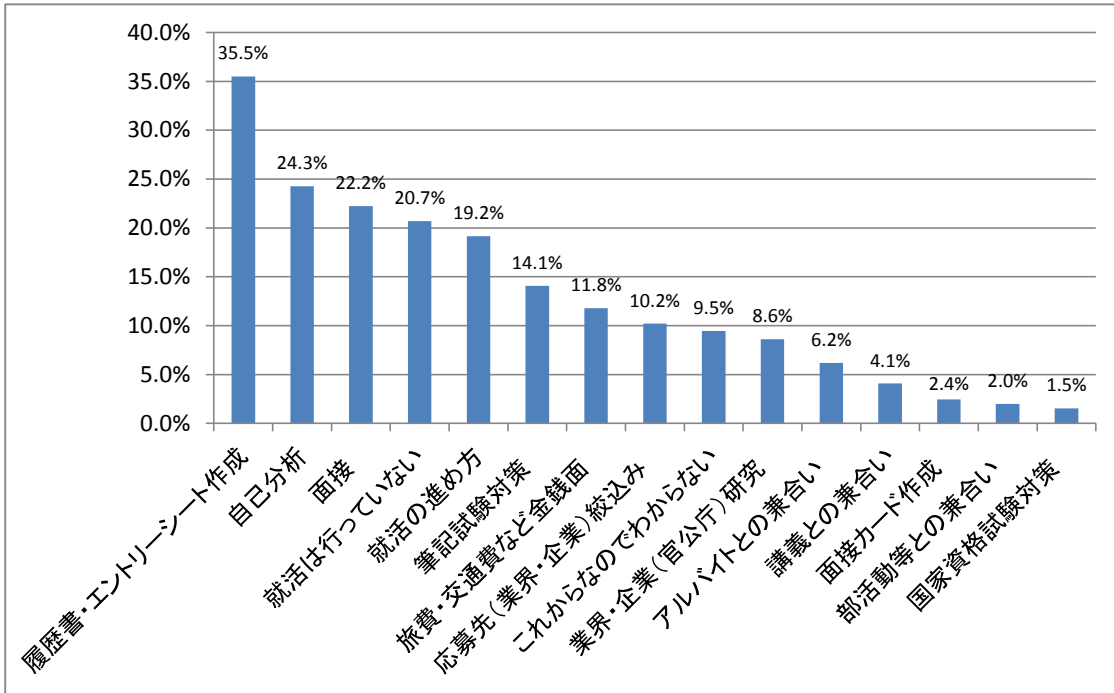
問10.就職して働くという事について常に意識したきっかけを教えてください。あてはまるものを1つだけお選びください。



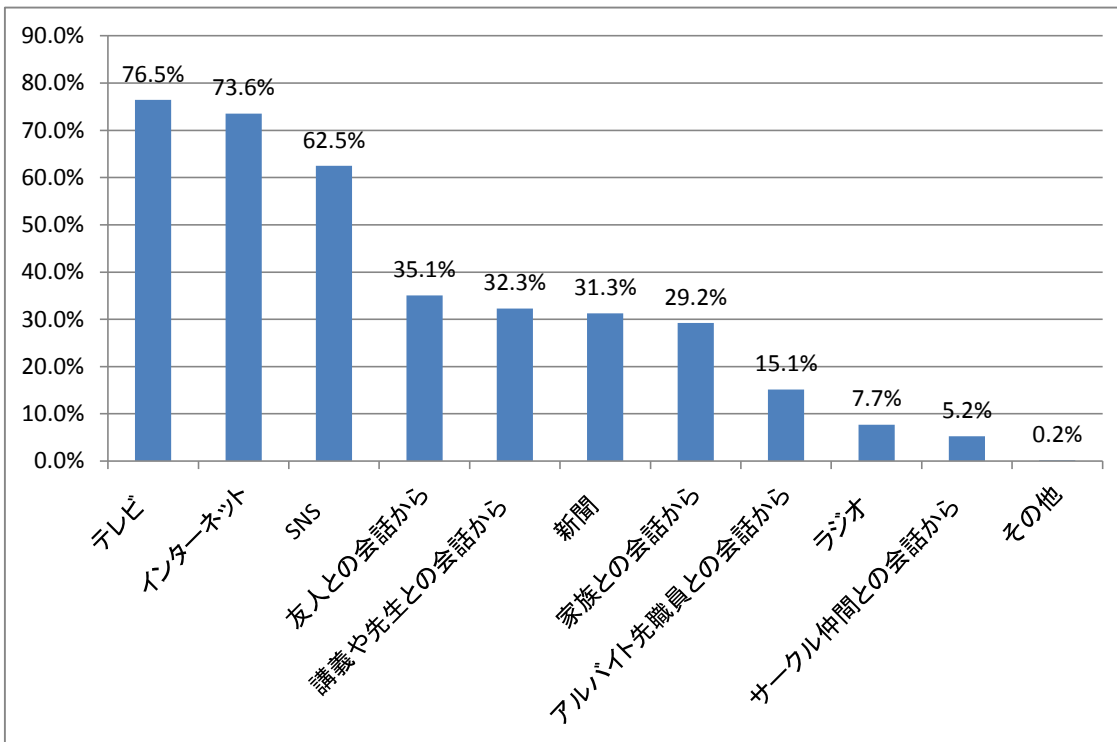
問11.就職活動は何から取り組みましたか。あてはまるものを1つだけお選びください。



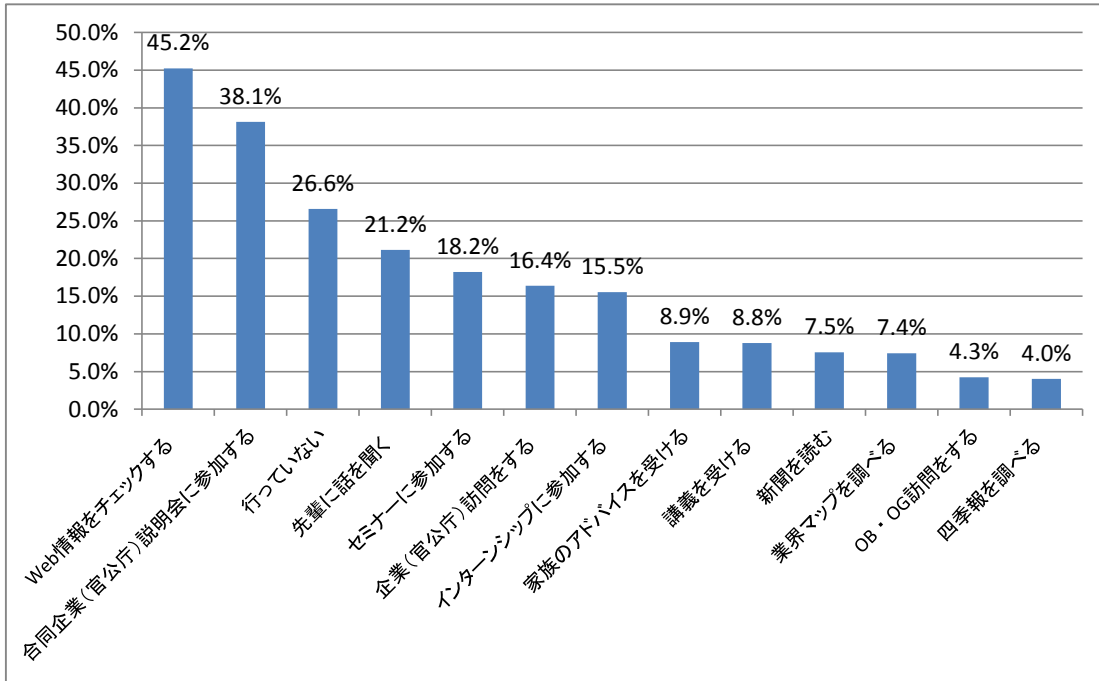
問12.就職活動で大変だったことは何でしたか。あてはまるものを3つ以内でお選びください。



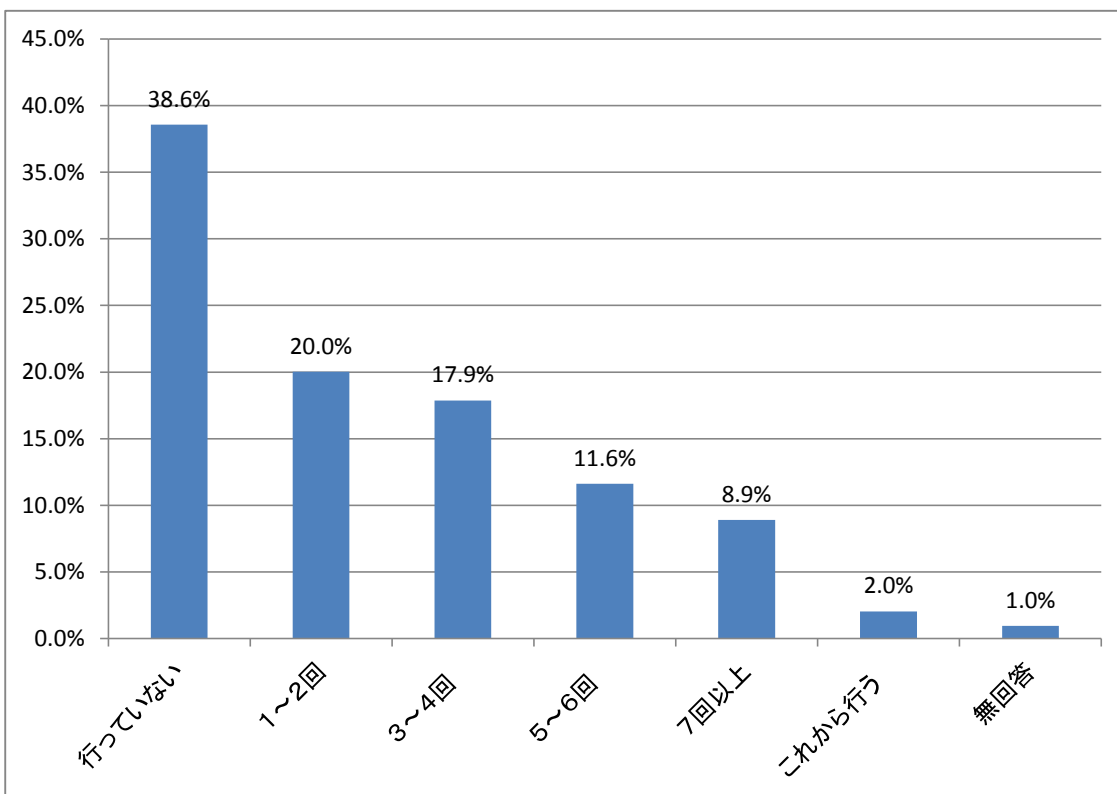
問13.ニュースや社会の流れを知る媒体や方法は何ですか。あてはまるものはすべてお選びください。



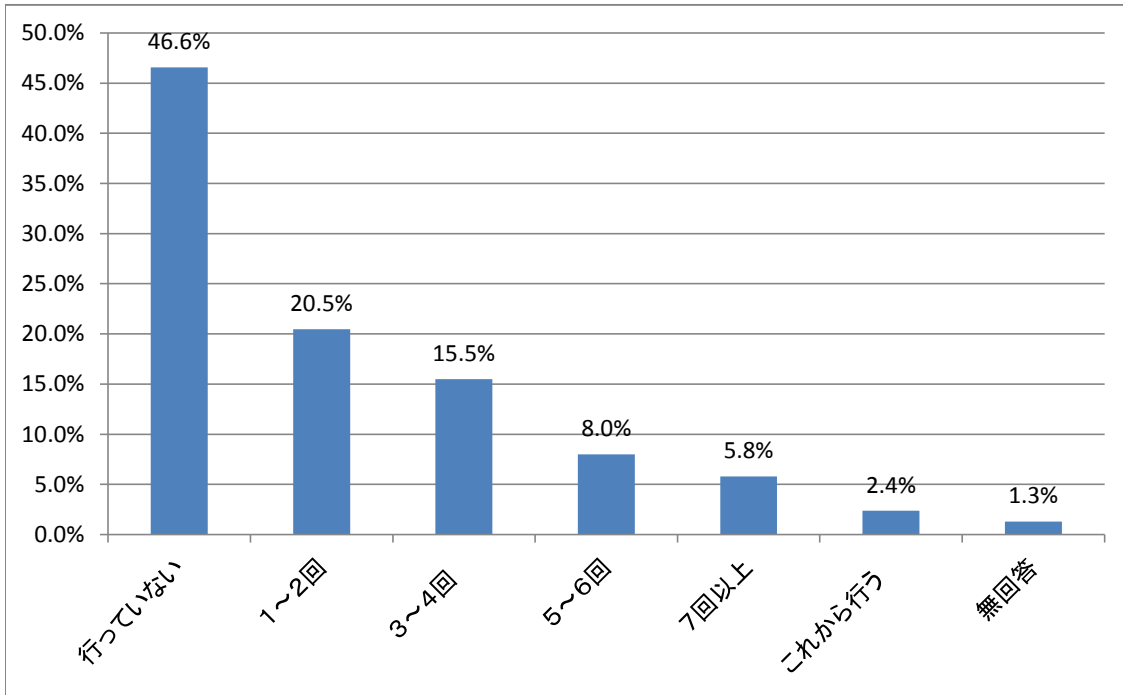
問14.業界・企業(官公庁)研究はどのように行いましたか。(教職含む) あてはまるものはすべてお選びください。



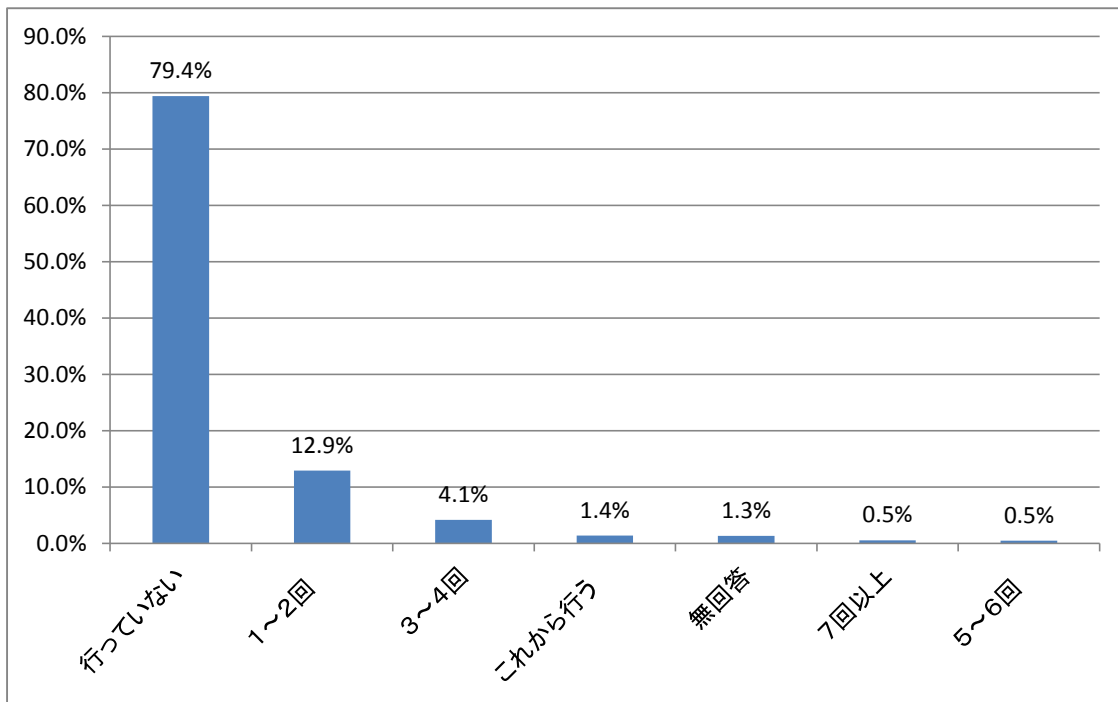
問15.合同企業(官公庁)説明会に参加した回数を教えてください。あてはまるものを1つだけお選びください。



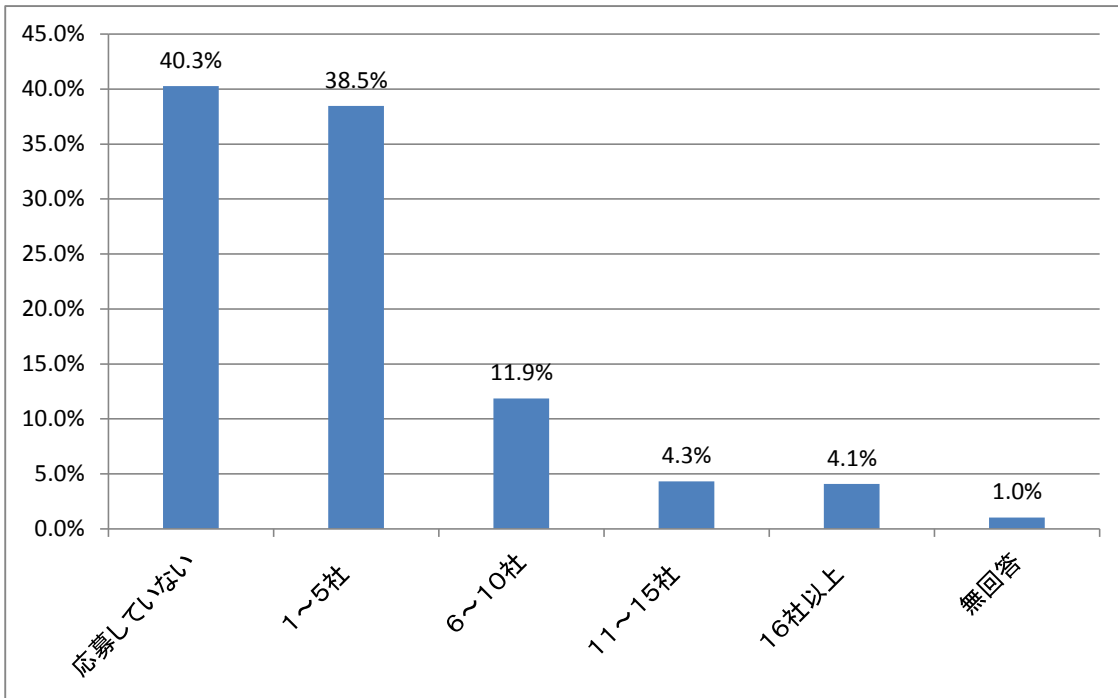
問16.企業(官公庁)訪問の回数を教えてください。あてはまるものを1つだけお選びください。



問17.OB・OG訪問の回数を教えてください。あてはまるものを1つだけお選びください。

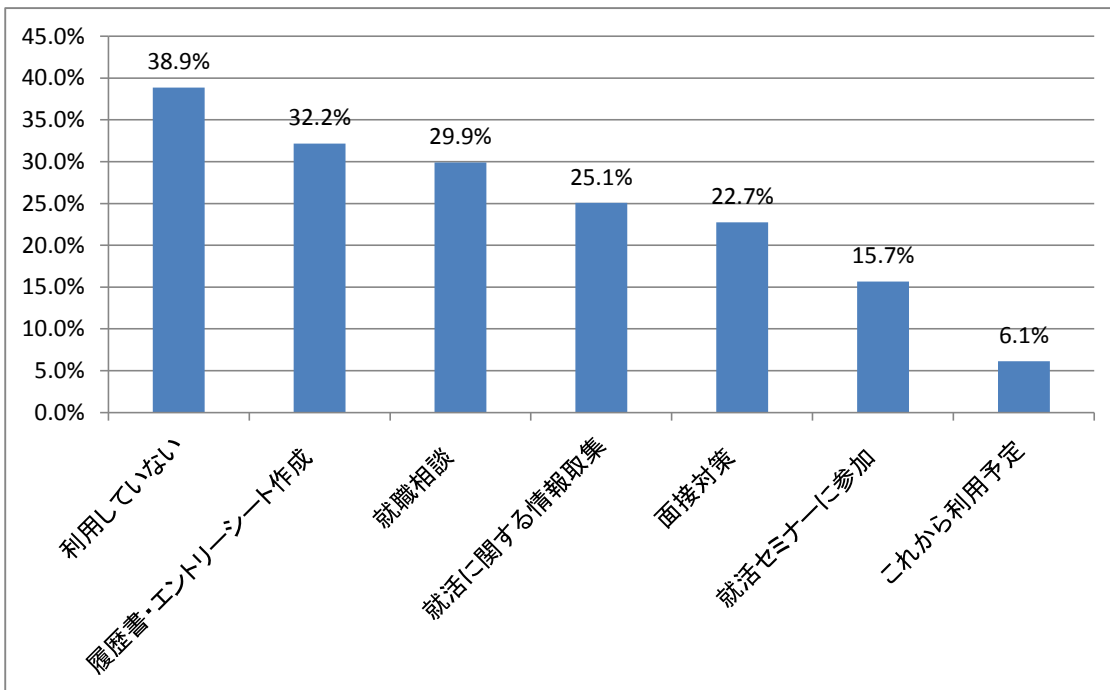


問18.エントリー(応募)数を教えてください。あてはまるものを1つだけお選びください。

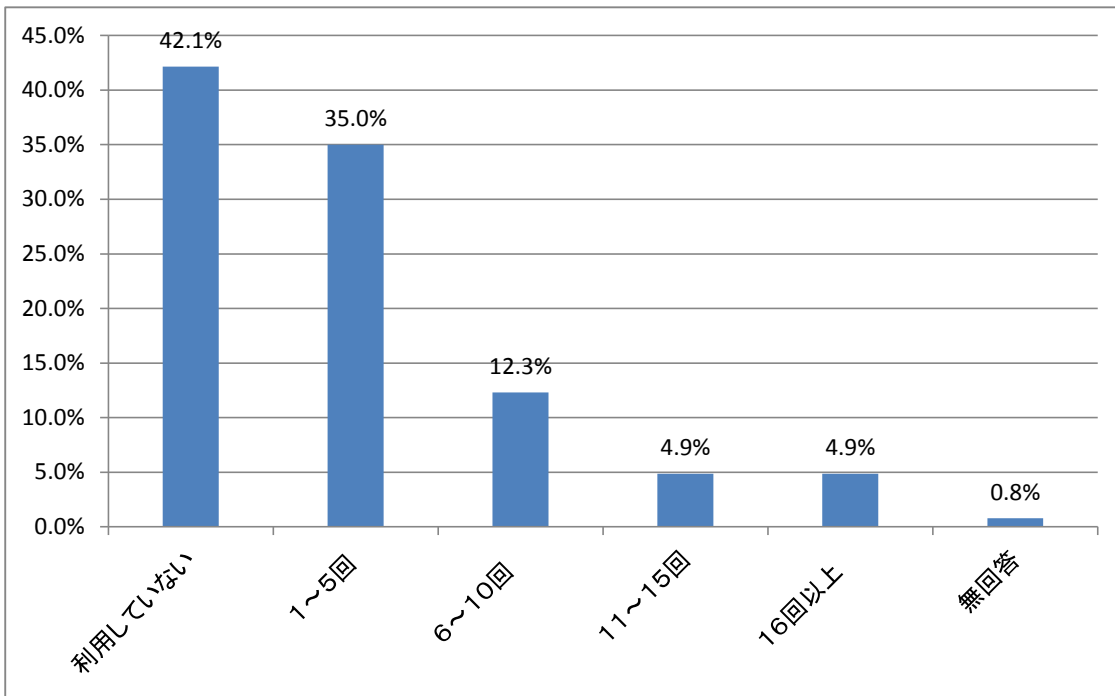


問19.キャリア支援課や就職支援課など学内就職支援機関の利用内容を教えてください。

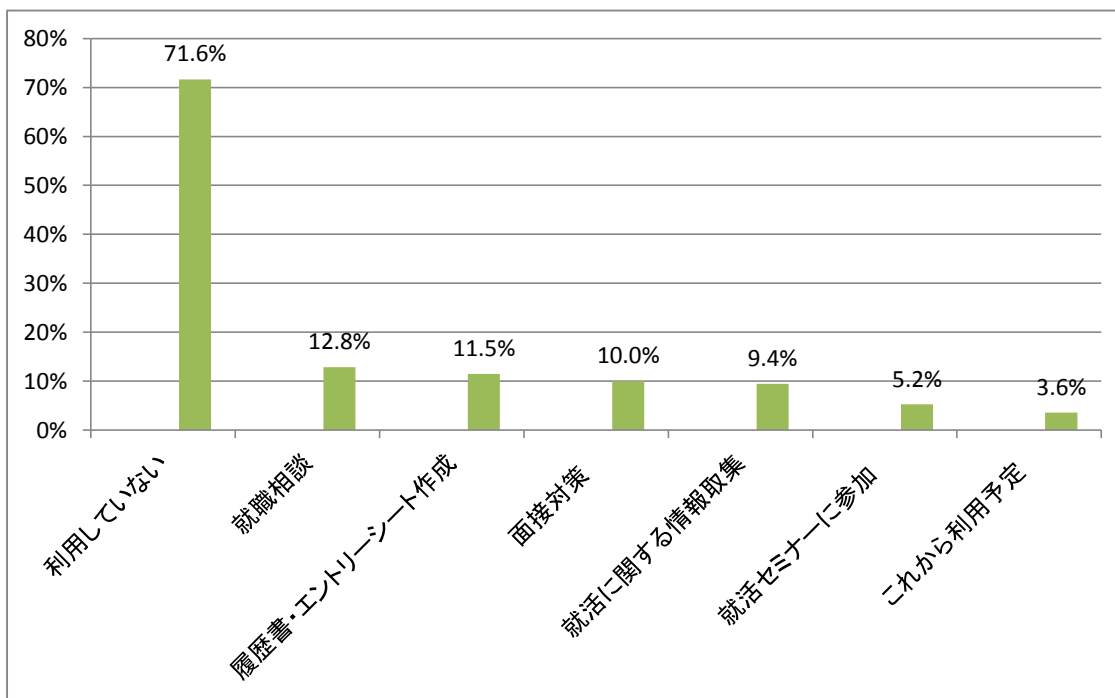
あてはまるものはすべてお選びください。



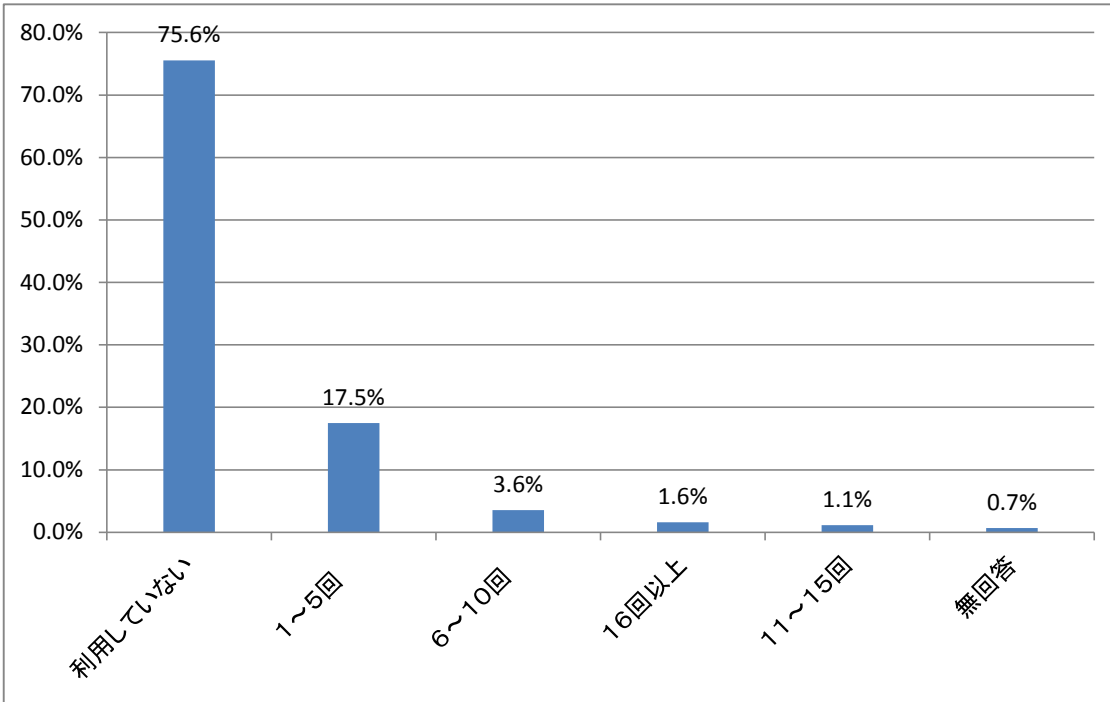
問20.キャリア支援課や就職支援課など学内就職支援機関の利用回数を教えてください。
 あてはまるものを1つだけお選びください。



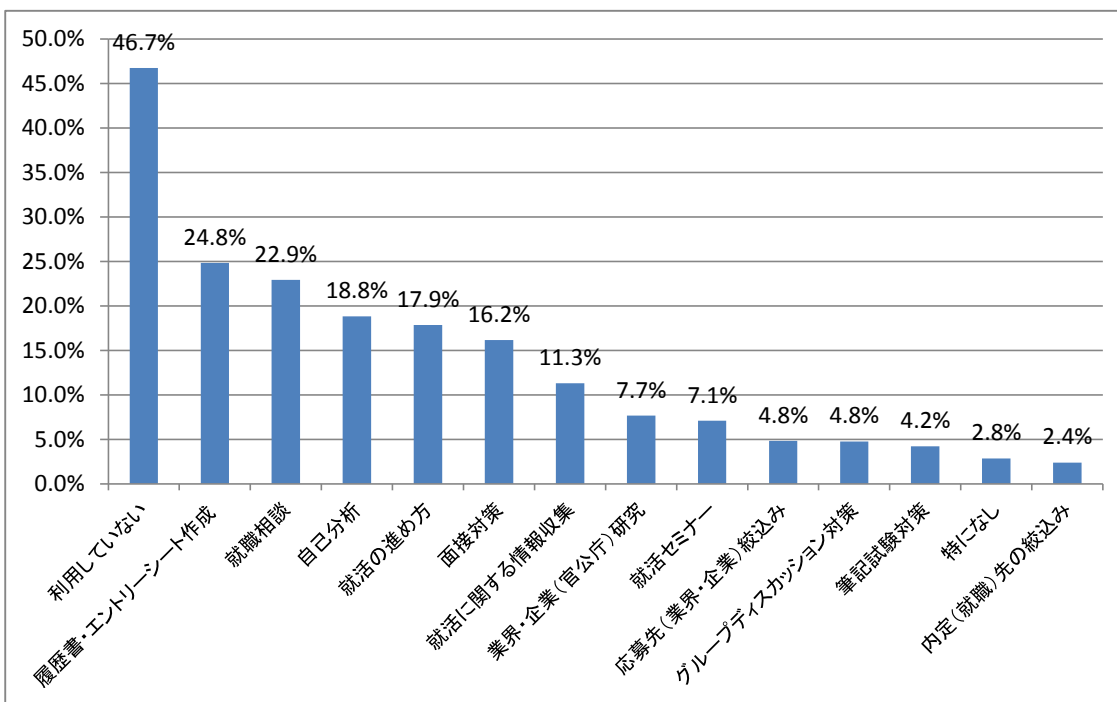
問21.沖縄県キャリアセンターやハローワークなど学外就職支援機関の利用内容を教えてください。
 あてはまるものはすべてお選びください。



問22. 沖縄県キャリアセンターやハローワークなど学外就職支援機関の利用回数を教えてください。あてはまるものを1つだけお選びください。



問23. 就職支援機関のサポート体制で役立ったことは何ですか。あてはまるものはすべてお選びください。



問24.就職支援機関のサポート体制であつたらいいと思うサービスはありますか。

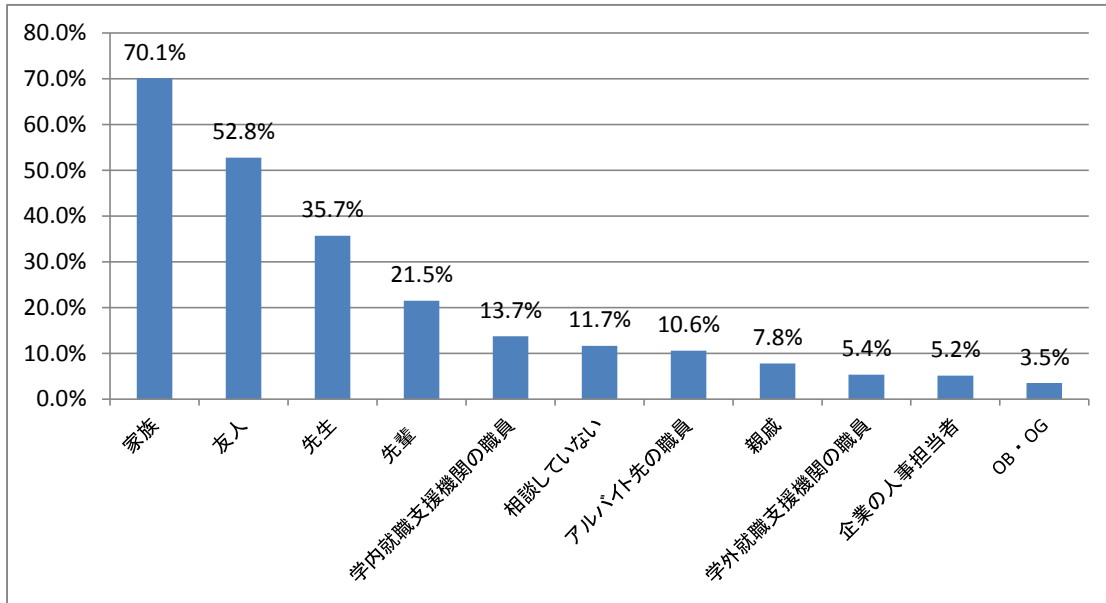
ありましたら下記にお書きください。

- ・ 給付金。県外生への補助。
- ・ 特になし
- ・ 旅費の支援
- ・ もっと気軽に相談できる場がほしかった
- ・ 教員志望は対策されていない
- ・ 特にありません
- ・ 教員志望なのでありません
- ・ LINE(メールなど)相談
- ・ 小論文対策
- ・ 教員採用試験の論文や模擬授業を専門とした講座
- ・ 何があるか知らない。封筒の書き方(字をきれいに書きたいです)
- ・ 金銭的援助
- ・ 就職活動の取り組み方
- ・ 資金(旅費)の支援
- ・ 就活支援金の増額
- ・ 面接対策の期間を長くしてほしい
- ・ もっと利用しやすく。特に理系の学生が利用しやすくしてほしい。
- ・ 就職活動生同士の意見交換・情報交換
- ・ 既存の体制で満足
- ・ 1年生や2年生での必須の将来を考える授業
- ・ OB・OG訪問の斡旋。情報がほとんどなくて困る。県外の大学だとそこに力を入れている大学も多いのに琉大は何もない。
- ・ グループディスカッション対策(県庁とか以外に対応していなかった)
- ・ 就職支援課(琉大のキャリアセンターなど)とハローワークの統合。違いの説明など。
- ・ 旅費の支援をして欲しい。2万では県外の就活は厳しい。
- ・ 旅費の支援
- ・ 就活で県外に行く時に、金銭の支援があつたら助かるなと思いました。
- ・ 充実した面接対策。面接カードの添削。
- ・ インターン
- ・ メールでのエントリーシート添削
- ・ インターネットでも相談できる体制。沖縄県外の方は沖縄に行かないと支援を受けられないのがネック。
- ・ 予約入りすぎて(グループディスカッションの練習など)全然利用できなかったのので回数を増やしてほしいです。
- ・ 団体就活航空券予約割引システム
- ・ もっと詳しい会社の内容や就職した後どのような役職(仕事など)をするかの情報
- ・ 交通費の支給
- ・ 交通費の支援

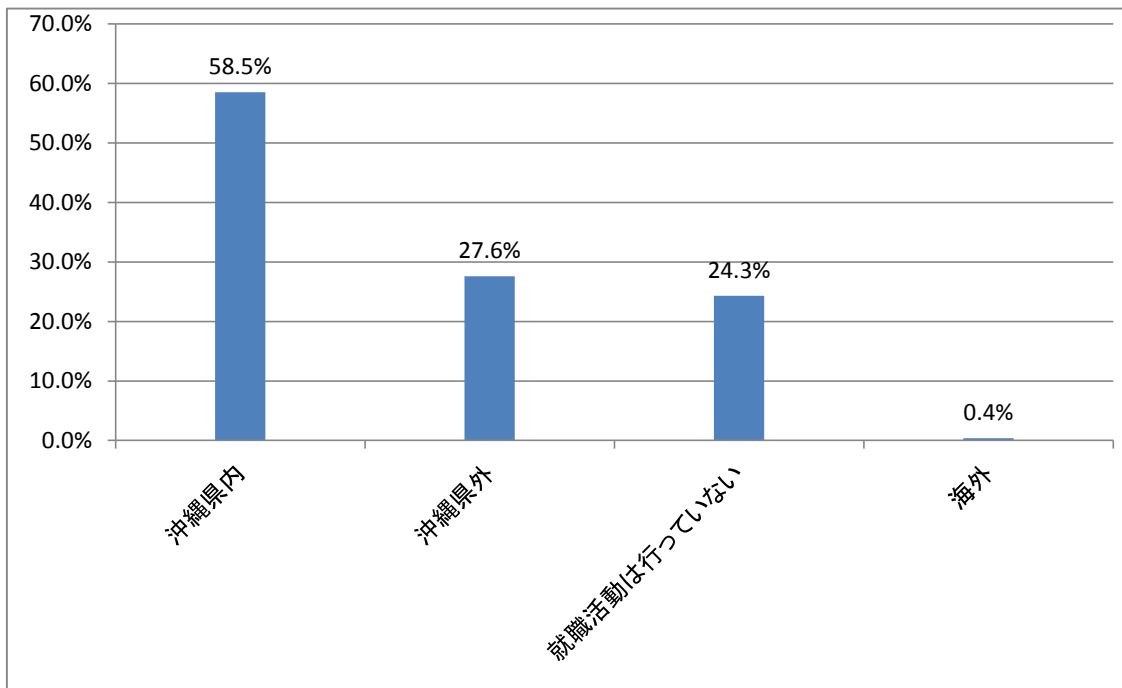
- ・ 補助金
- ・ マスメディア向けの講座などがあつたらいいと思います。
- ・ 筆記対策の講義
- ・ 就活のすすめ方
- ・ 就活時にかかる費用の援助
- ・ 面接練習。エントリーシート記入。
- ・ 県外サポート(くわしくリアリティーのあるもの)
- ・ 福祉関係の合説等を増やしてほしい
- ・ 合同説明会の案内 どこでどういった就職支援が受けられるのか、知る機会を増やす
- ・ 面接や相談の予約のインターネットの対応
- ・ 特にないです。今のままで
- ・ 職業部門ごとの担当員がいれば、専門的な質問などができる
- ・ 会社就職以外の道←職人のなり方とか
- ・ 海外就職やワーホリの情報がもっとあつたらうれしいです
- ・ 県外就活の際の就活相談(交通費etcの相場など) 県外企業の情報
(県内情報に偏るのもっと充実させてほしい)
- ・ グループ面接、グループディスカッション対策
- ・ 企業に就く以外の学生を応援する
- ・ 県外就活に対するサポート、援助
- ・ 集団面接練習
- ・ 全員に県外に行くお金を出してほしい
- ・ クリエイティブで少しハード目なワークがあればいいと思います
- ・ 病気のことで不安になることが多々あつたので、相談できる環境があつたらとても助かってたなと思います。
- ・ インターンシップ制度の充実
- ・ インターンシップでも給料が欲しかった せめて交通費でも
- ・ 上手な辞退の仕方を相談したかった
- ・ 就活費用負担
- ・ 面接の練習、自己分析サービス、OB・OG紹介
- ・ ラインなどSNSなどでの相談ができたらいいなと思いました。また志望動機の書き方や内定をもらった先輩の志望動機などみれたら助かります…。
- ・ このアンケートの内容に偏りがありすぎて書きづらい。
- ・ 身嗜み、話し方、敬語などに関するマナー講座！
- ・ 履歴書添削
- ・ ネット予約
- ・ 大学等への出張サービス
- ・ OB・OG相談会
- ・ 声がかけづらい雰囲気がある。声のトーンも低く笑顔もないため、声をかけるとき恐れ多い(少なくとも対応して頂いた方)
- ・ 既にあるが、履歴書の添削や面接練習などをしてくれる人がもう少し人数がいたら良いと思う。

- ・ 内定塾的なのが中部にもあればなと思った。
- ・ Webサポート(県内特化型)⇒ES添削等
- ・ 海外や県外の就職先も教えて欲しい
- ・ 最近のニュースで高卒・大学3年・1年以内でいたいしているのがとりあげられていて、コメントで、もっと学生には事前に会社のことを調べてほしい。とあったが、会社説明会と実際入ってみてのギャップがあり辞職につながったと思ったので、その会社に入ったばかりの人を呼ぶか、辞職率も教えてほしい。
- ・ 基地内や東京に関する就職についてのデータがあればうれしいです。
- ・ 親切でとてもよかったです。満足してます。
- ・ とても親身で就活の際に手助けしていただいたのでありません。
- ・ 同性同士。あとは同じ職場で働いた事がある人からアドバイスを聞きたい。
- ・ 就職する上で良い所ばかりを聞いてきたので、悪い所、改善していく所を教えてほしい。
- ・ 学科独自の情報
- ・ 自分の長所などの詳しい書き方
- ・ 1月頃に就職のアンケートをとり、勤務地や雇用体制・給与面などの希望を書きその条件に近い情報などを、ネットなどで流して教えてほしい。
- ・ 近場で近場の企業説明会
- ・ あっている職業を一緒に探してくれる。
- ・ 分かりません
- ・ 就活はいつごろからはじめたほうがいいよ～という目安を教えてください
- ・ 直接、働いている人が来て、対談できるサービス。
- ・ 予約を入れたりキャンセルがしやすいシステムを導入するコーディネーターさんを増やす
- ・ 他大学との交流を含めた就活イベントがあったら、さらに良いと思う。
- ・ 県外へ就活する学生への支援金制度
- ・ バスでの学校と企業説明会の場所への送り迎えがあると、移動手段が少ない人は助かると思います。
- ・ そもそも就活の形は変化してきている事実をまず受け入れて欲しい。そこからPDCA回してサービスの質を上げて欲しい。
- ・ 講義の中で行ってほしい
- ・ 就職以外の話も色々相談にのってもらった。(進路)
- ・ 今ので満足しています
- ・ 今ので充分だと思う。
- ・ 就職を前提としない思想
- ・ 特になし
- ・ 特にない
- ・ 学生就活支援団体と連携してほしい。(意見を取り入れてほしい)

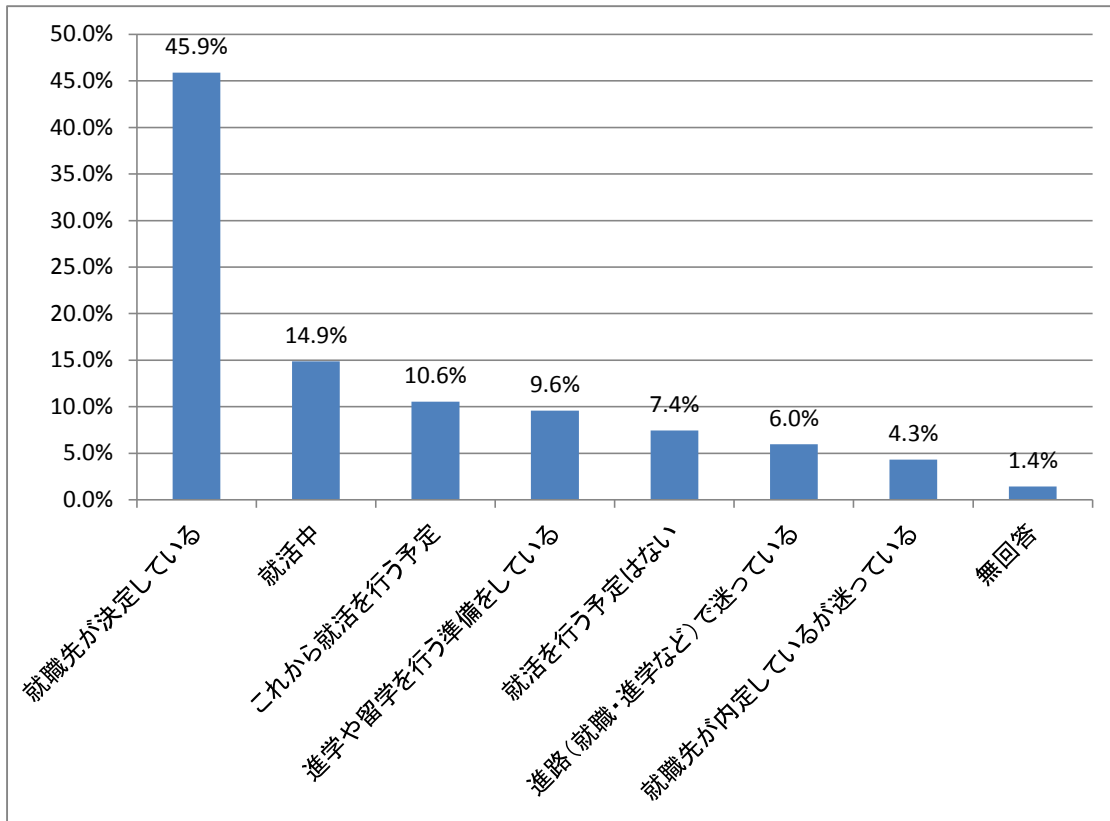
問25.進路を決定する際に相談した人は誰ですか。あてはまるものはすべてお選びください。



問26.就職活動を行った地域を教えてください。あてはまるものはすべてお選びください。



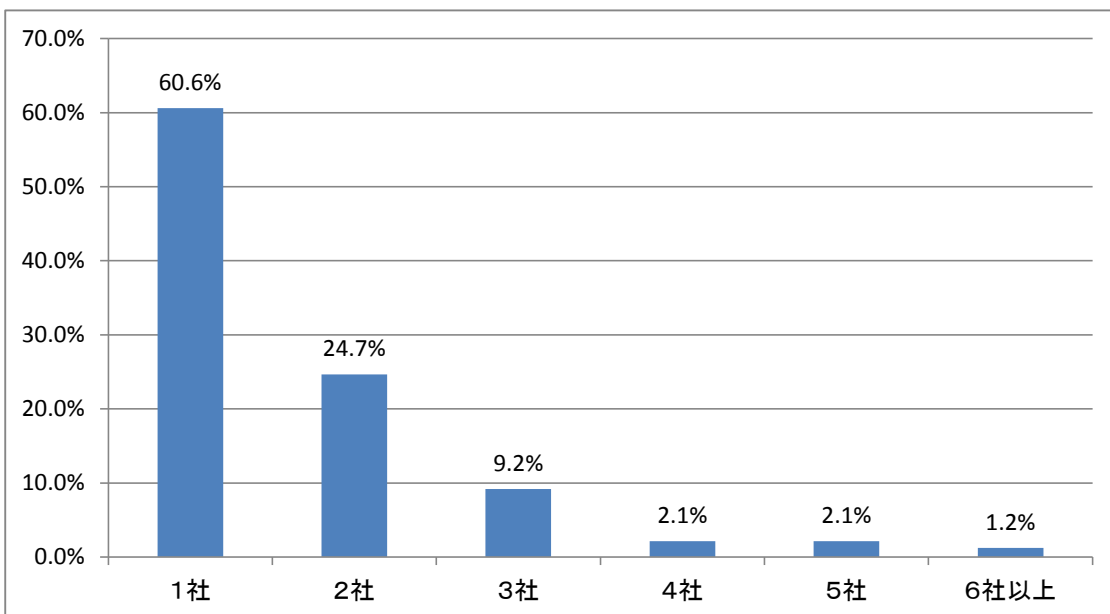
問27.現在の状況を教えてください。あてはまるものを1つだけお選びください。



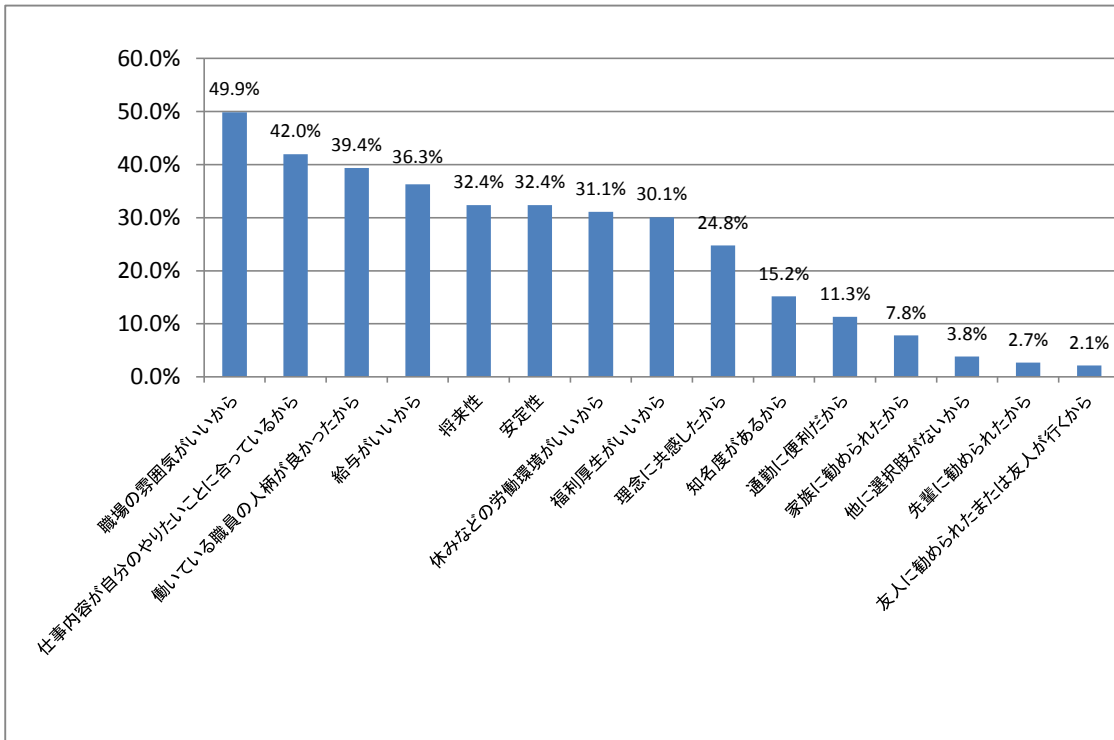
下記No.28～30は、内定をもらった方のみご回答ください。

N=884

問28.内定数を教えてください。あてはまるものを1つだけお選びください。



問29.就職先に決めた理由を教えてください。あてはまるものはすべてお選びください。



問30.就職予定先地域を教えてください。あてはまるものを1つだけお選びください。

